



AKCOME

地 址：江苏省张家港经济开发区镇北西路
电 话：(00) 86-512-35002666
传 真：(00) 86-512-35002659
邮 箱：akpv@akcome.com
邮 编：215600
[Http://www.akcome.com](http://www.akcome.com)

Add: Zhengbei West Road, Economic Development Zone, Zhangjiagang city, Jiangsu, China
Tel: (00) 86-512-35002666
Fax: (00) 86-512-35002659
E-mail: akpv@akcome.com
ZIP: 215600
[Http://www.akcome.com](http://www.akcome.com)



Better Supporter Better Sunlife

企业简介

苏州爱康光伏安装系统有限公司是江苏爱康光伏科技股份有限公司（证券代码为：002610）的全资子公司，坐落在全国文明城市张家港市，距上海、南京等中心城市仅需2小时车程，交通优势明显。

公司专业研发、生产、销售太阳能安装系统及相关配件，产品主要包括屋顶安装系统、地面固定安装系统及单轴和双轴追踪系统。同时承揽光伏电站项目的设计与安装业务。

公司自成立以来，不断汲取日本、欧美等地先进技术，自主研发和生产具有爱康特色的支架产品。形成了五大系列、数十款适用于各种复杂安装环境且拥有自主知识产权的安装支架。

我们现有生产线5条，生产能力为10MW/月，2012年产能将达到25MW/月。公司一贯注重产品质量管理，从原材料进场到加工制造以及产品出货的每一环节，都进行严格的质量检验，确保品质稳定，因此生产的太阳能支架产品，品质居同行前列，深受国内外客户的好评。

Company Profile

Suzhou Akcome Photovoltaic System Co.,Ltd., launched in the year 2006, is a branch of Akcome Group which goes public in 2011 at Shenzhen stock exchange. It is located in Zhangjiagang City, a national civilized city possessing rich resource and convenient transportation network.

Akcome is committed to the designing, manufacturing and supplying of solar mounting system and components. Our mounting system consists of ground system, roof system, single-axis tracking system, dual-axis tracking system and BIPV products. Akcome also takes part in the designing and construction of solar PV power station projects.

Akcome, by bringing in state-of-the-art technology from Japan, Europe and USA, has developed mounting systems with Akcome characteristics. Now we have 5 series of systems and more than 10 models with independent intellectual property rights.

Now our production capacity is 10MW per month. This number is expected to reach 25MW per month in 2012. Akcome also pays much attention to quality management. We ensure high quality by monitoring every step from raw material incoming to product delivery. With all our efforts, we have developed innovative products with superior quality which are highly spoken of by our clients.

AKCOME | contents

爱康支架配件

| | |
|---------------------|-------|
| 1.1 弯钩技术参数 | 01-02 |
| 1.2 铁皮屋顶夹具及L-支脚技术参数 | 01-02 |
| 1.3 压块技术参数 | 03-04 |
| 1.4 铝导轨技术参数 | 05-06 |
| 1.5 横梁技术参数 | 07-08 |
| 1.6 底脚技术参数 | 07-08 |
| 1.7 螺旋地桩技术参数 | 09-10 |
| 1.8 标准件参数 | 10-11 |

AKCOME SOLAR MOUNTING SYSTEM ACCESSORIES

| | |
|--|-------|
| 1.1 The parameter of hook | 01-02 |
| 1.2 The parameter of tin roof fixture and L-feet | 01-02 |
| 1.3 The parameter of clamp | 03-04 |
| 1.4 The parameter of Aluminum rail | 05-06 |
| 1.5 The parameter of cant beam | 07-08 |
| 1.6 The parameter of feet | 07-08 |
| 1.7 The parameter of ground screw | 09-10 |
| 1.8 The parameter of standard component | 10-11 |

地面支架系统产品展示图

| | |
|-----------------|-------|
| 2.1 大型电站地面支架方案 | 11-12 |
| 2.2 螺旋地桩支架方案 | 13-14 |
| 2.3 大型电站单立柱支架方案 | 13-14 |
| 2.4 U型钢薄膜支架方案 | 15-16 |
| 2.5 冲击桩地面支架 | 15-16 |
| 2.6 全铝支架方案 | 17-18 |

THE PHOTOS OF GROUND MOUNTING SYSTEM

| | |
|--|-------|
| 2.1 Large-scale power plant ground mounting system | 11-12 |
| 2.2 Ground screw mounting system | 13-14 |
| 2.3 Large-scale power plant single pole ground mounting system | 13-14 |
| 2.4 U-shaped steel thin-film ground mounting system | 15-16 |
| 2.5 Punching pole ground mounting system | 15-16 |
| 2.6 Aluminum ground mounting system | 17-18 |

屋顶支架系统图

| | |
|--------------|-------|
| 3.1 瓦屋顶支架方案 | 17-18 |
| 3.2 铁皮屋顶支架方案 | 19-20 |

THE PHOTOS OF ROOF MOUNTING SYSTEM

| | |
|------------------------------------|-------|
| 3.1 Tile roof mounting system | 17-18 |
| 3.2 Tin/Metal roof mounting system | 19-20 |

追踪系统支架图

| | |
|--------------|-------|
| 4.1 追踪系统支架方案 | 19-20 |
|--------------|-------|

THE PHOTOS OF TRACKING SYSTEM

| | |
|---------------------|-------|
| 4.1 Tracking system | 19-20 |
|---------------------|-------|

支架系统工程案例

21-24

THE PROJECTS OF SOLAR MOUNTING SYSTEM

21-24



1.1

弯钩技术参数 The parameter of hook

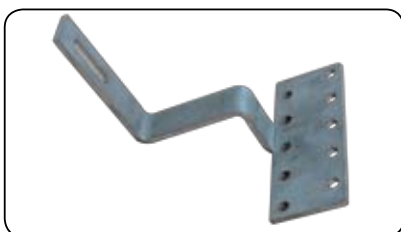
产品编号 : AR001B3-00
 产品材质 : 不锈钢 (SUS304)
 产品重量 : 0.72 kg
 Part No.: AR001B3-00
 Material: Stainless steel (SUS304)
 Weight: 0.72 kg

产品编号 : TR016
 产品材质 : 不锈钢 (SUS304)
 产品重量 : 0.65 kg
 Part No.: TR016
 Material: Stainless steel (SUS304)
 Weight: 0.65 kg

产品编号 : TR019
 材质 : 不锈钢 (SUS304)
 表面处理 : 焊接+抛丸
 重量 : 0.514 kg
 Part No.: TR019
 Material: Stainless steel (SUS304)
 Surface treatment: Welding & shot-blasting
 Weight: 0.514 kg

弯钩及配件图片

The photos of hook and components



1.2

铁皮屋顶夹具及L-支脚技术参数 The parameter of tin roof fixture and L-feet

产品编号 : CC018
 产品名称 : 铁皮屋顶夹具
 产品材质 : 铝型材 (AL6063-T5)
 表面处理 : 阳极氧化 / 素材
 产品重量 : 0.14 kg
 Part No. : CC018
 Product name: Tin roof fixture
 Material: AL6063-T5
 Surface treatment: Anodizing / mill finish
 Weight: 0.14 kg

产品编号 : TR021
 产品名称 : L-支脚
 产品材质 : 铝型材 (AL6063-T5)
 表面处理 : 阳极氧化
 产品重量 : 0.09 kg
 Part No.: TR021
 Product name: L-feet
 Material: AL6063-T5
 Surface treatment: Anodizing
 Weight: 0.09 kg

产品编号 : TR015
 产品名称 : L-支脚
 产品材质 : 不锈钢 (SUS304)
 产品重量 : 0.20 kg
 Part No.: TR015
 Product name: L-feet
 Material: Stainless steel (SUS304)
 Weight: 0.20 kg

铁皮屋顶夹具及L-支脚图片

The photos of tin roof fixture and L-feet





1.3

压块技术参数 The parameter of clamp

产品编号: MC002
 产品材质: 铝型材 (AL6063-T5)
 表面处理: 阳极氧化 / 素材
 加工长度: 40mm
 适用边框高度: 30 mm / 35 mm / 40 mm / 45 mm / 46 mm / 50 mm

Part No.: MC002
 Material: AL6063-T5
 Surface treatment: Anodizing / mill finish
 Machining length : 40mm
 Suitable frame height : 30 mm / 35 mm / 40 mm / 45 mm / 46 mm / 50 mm

产品编号: EC002
 产品材质: 铝型材 (AL6063-T5)
 表面处理: 阳极氧化 / 素材
 加工长度: 40mm
 适用边框高度: 30 mm / 35 mm / 40 mm / 45 mm / 46 mm / 50 mm

Part No.: EC002
 Material: AL6063-T5
 Surface treatment: Anodizing / mill finish
 Machining length : 40mm
 Suitable frame height : 30 mm / 35 mm / 40 mm / 45 mm / 46 mm / 50 mm

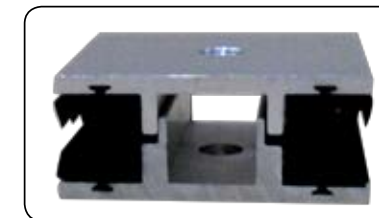
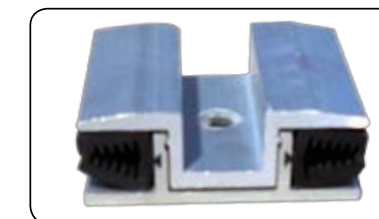
压块及配件图片

The photos of clamp and components



压块及配件图片

The photos of clamp and components

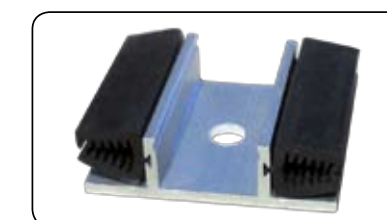


产品编号: TC030
 产品材质: 铝型材 (AL6063-T5)
 表面处理: 阳极氧化 / 素材
 加工长度: 50mm
 适用薄膜高度: 7 mm

Part No.: TC030
 Material: AL6063-T5
 Surface treatment: Anodizing / mill finish
 Machining length : 50mm
 Suitable thin-film module height : 7 mm

产品编号: TC037
 产品材质: 铝型材 (AL6063-T5)
 表面处理: 阳极氧化 / 素材
 加工长度: 50mm
 适用薄膜高度: 7.5 mm

Part No.: TC037
 Material: AL6063-T5
 Surface treatment: Anodizing / mill finish
 Machining length : 50mm
 Suitable thin-film module height : 7.5mm





1.4

铝导轨技术参数

The parameter of Aluminum rail

| | | |
|--|----------------------------|--------------------------------|
| 产品编号: PA009 | Part No.: | PA009 |
| 产品材质: 铝型材 (AL6063-T5) | Material: | AL6063-T5 |
| 表面处理: 阳极氧化15μm银白 | Surface treatment: | Anodizing 15μm silver |
| 产品米重: 1.52 kg / m | Weight per meter: | 1.52 kg / m |
| 惯性二次矩 (mm ⁴): Ix = 53338.05 Iy = 222275.4 | Torque (mm ⁴): | Ix = 53338.05 Iy = 222275.4 |

铝导轨图片

The photos of Aluminum rail



| | | |
|---|----------------------------|---------------------------------|
| 产品编号: PA010 | Part No.: | PA010 |
| 产品材质: 铝型材 (AL6063-T5) | Material: | AL6063-T5 |
| 表面处理: 阳极氧化15μm银白 | Surface treatment: | Anodizing 15μm silver |
| 产品米重: 1.59 kg / m | Weight per meter: | 1.59 kg / m |
| 惯性二次矩 (mm ⁴): Ix = 53600.73 Iy = 195901.92 | Torque (mm ⁴): | Ix = 53600.73 Iy = 195901.92 |



| | | |
|--|----------------------------|--------------------------------|
| 产品编号: PA011 | Part No.: | PA011 |
| 产品材质: 铝型材 (AL6063-T5) | Material: | AL6063-T5 |
| 表面处理: 阳极氧化15μm银白 | Surface treatment: | Anodizing 15μm silver |
| 产品米重: 1.02 kg / m | Weight per meter: | 1.02 kg / m |
| 惯性二次矩 (mm ⁴): Ix = 29151.00 Iy = 37151.10 | Torque (mm ⁴): | Ix = 29151.00 Iy = 37151.10 |



| | | |
|---|----------------------------|---------------------------------|
| 产品编号: PA013 | Part No.: | PA013 |
| 产品材质: 铝型材 (AL6063-T5) | Material: | AL6063-T5 |
| 表面处理: 阳极氧化15μm银白 | Surface treatment: | Anodizing 15μm silver |
| 产品米重: 1.66 kg / m | Weight per meter: | 1.66 kg / m |
| 惯性二次矩 (mm ⁴): Ix = 97683.70 Iy = 105814.77 | Torque (mm ⁴): | Ix = 97683.70 Iy = 105814.77 |



铝导轨图片

The photos of Aluminum rail

| | | |
|--|----------------------------|----------------------------------|
| 产品编号: PA017 | Part No.: | PA017 |
| 产品材质: 铝型材 (AL6063-T5) | Material: | AL6063-T5 |
| 表面处理: 阳极氧化15μm银白 | Surface treatment: | Anodizing 15μm silver |
| 产品米重: 2.07kg / m | Weight per meter: | 2.07kg / m |
| 惯性二次矩 (mm ⁴): Ix = 196372.84 Iy = 275576.47 | Torque (mm ⁴): | Ix = 196372.84 Iy = 275576.47 |



| | | |
|--|----------------------------|--------------------------------|
| 产品编号: PA060 | Part No.: | PA060 |
| 产品材质: 铝型材 (AL6063-T5) | Material: | AL6063-T5 |
| 表面处理: 阳极氧化15μm银白 | Surface treatment: | Anodizing 15μm silver |
| 产品米重: 0.98 kg / m | Weight per meter: | 0.98 kg / m |
| 惯性二次矩 (mm ⁴): Ix = 69058.20 Iy = 75129.57 | Torque (mm ⁴): | Ix = 69058.20 Iy = 75129.57 |



| | | |
|---|----------------------------|---------------------------------|
| 产品编号: PA046 | Part No.: | PA046 |
| 产品材质: 铝型材 (AL6063-T5) | Material: | AL6063-T5 |
| 表面处理: 阳极氧化15μm银白 | Surface treatment: | Anodizing 15μm silver |
| 产品米重: 1.026kg / m | Weight per meter: | 1.026kg / m |
| 惯性二次矩 (mm ⁴): Ix = 38183.35 Iy = 741129.54 | Torque (mm ⁴): | Ix = 38183.35 Iy = 741129.54 |



| | | |
|--|----------------------------|--------------------------------|
| 产品编号: PA047 | Part No.: | PA047 |
| 产品材质: 铝型材 (AL6063-T5) | Material: | AL6063-T5 |
| 表面处理: 阳极氧化15μm银白 | Surface treatment: | Anodizing 15μm silver |
| 产品米重: 1.037kg / m | Weight per meter: | 1.037kg / m |
| 惯性二次矩 (mm ⁴): Ix = 35944.38 Iy = 63249.26 | Torque (mm ⁴): | Ix = 35944.38 Iy = 63249.26 |





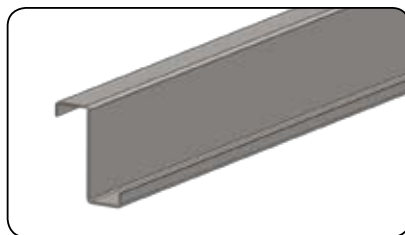
1.5

横梁技术参数 The parameter of cant beam

产品编号：CB001
产品材质：碳钢 (Q235B)
表面处理：热镀锌
产品规格：100*40*15*2
产品米重：3.1 kg / m

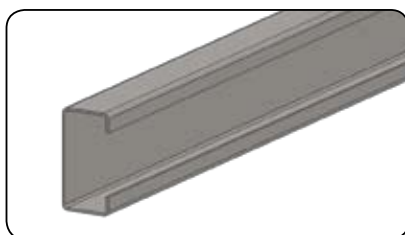
Part No.: CB001
Material: Carbon steel (Q235B)
Surface treatment : Hot-galvanizing
Size: 100*40*15*2
Weight per meter: 3.1 kg / m

横梁图片
The photos of cant beam



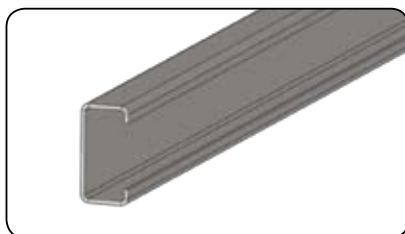
产品编号：CB002
产品材质：碳钢 (Q235B)
表面处理：热镀锌
产品规格：80*40*15*2
产品米重：2.8 kg / m

Part No.: CB002
Material: Carbon steel (Q235B)
Surface treatment : Hot-galvanizing
Size: 80*40*15*2
Weight per meter: 2.8 kg / m



产品编号：CB003
产品材质：碳钢 (Q235B)
表面处理：热镀锌
产品规格：60*30*10*2.5
产品米重：2.7 kg / m

Part No.: CB003
Material: Carbon steel (Q235B)
Surface treatment : Hot-galvanizing
Size: 60*30*10*2.5
Weight per meter: 2.7 kg / m



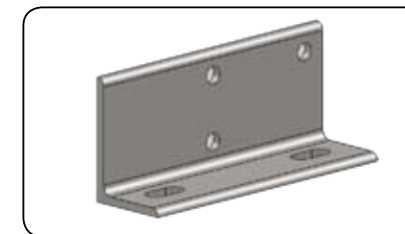
1.6

底脚技术参数 The parameter of feet

产品编号：AF001
产品材质：碳钢 (Q235B)
表面处理：热镀锌
加工长度：180 mm
产品重量：1kg

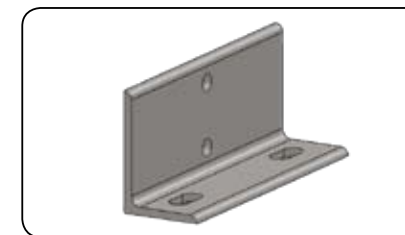
Part No.: AF001
Material: Carbon steel (Q235B)
Surface treatment : Hot-galvanizing
Machining length: 180 mm
Weight: 1kg

底脚图片
The photos of feet



产品编号：AF002
产品材质：碳钢 (Q235B)
表面处理：热镀锌
加工长度：180 mm
产品重量：1kg

Part No.: AF002
Material: Carbon steel (Q235B)
Surface treatment : Hot-galvanizing
Machining length: 180 mm
Weight: 1kg





1.7

螺旋地桩技术参数 The parameter of ground screw

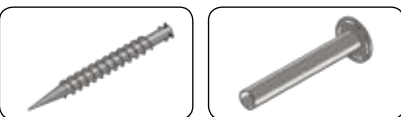
产品名称：固定螺旋地桩
 产品规格：1.3m长，直径76 mm
 表面处理：热镀锌 60-80 um
 产品重量：7 kg
 产品用途：作为地面支架系统基础，替代常规水泥基础，可大幅缩短安装工时，有效节约人工成本，降低电站成本。

Part No.: Fixed helical screw
 Size : Length 1.3 m, diameter 76 mm
 Surface treatment : Hot-galvanizing 60-80 um
 Weight : 7kg
 Product application : As a foundation part of ground mounting system, a ground screw replaces concrete foundations, which can shorten installation time and reduce labor cost.

产品名称：可调节螺旋地桩
 产品规格：1.2 ~ 1.6 m长，直径76 mm
 表面处理：热镀锌 60-80 um
 产品重量：9 kg
 产品用途：可调高度螺旋地桩，在复杂地形环境中使用，更易于实现快速、灵活的安装。

Part No.: Adjustable helical screw
 Size : Length 1.2 ~ 1.6 m, diameter 76mm
 Surface treatment : Hot-galvanizing 60-80 um
 Weight : 9kg
 Product application : The height-adjustable ground screw could be used in complicated terrain to realize fast and flexible installation.

螺旋地桩图片
The photos of helical screw



1.8

标准件技术参数 The parameter of standard component

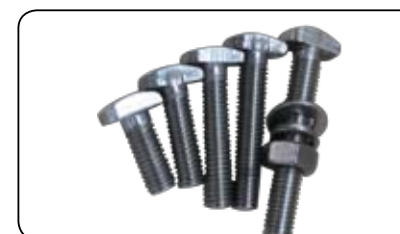
产品名称：T型螺栓
 产品材质：不锈钢 (SUS304)
 产品规格：M8 * 20 / 25 / 30 / 35 / 40 / 45 / 50
 M10 * 25 / 30 / 35 / 40 / 45 / 50 / 55
 产品用途：T型螺栓可直接放入铝型材槽内，安装时它能自动定位锁紧，大大减少安装时间与成本。

Part No.: T-bolt
 Material : Stainless steel (SUS304)
 Size : M8 * 20 / 25 / 30 / 35 / 40 / 45 / 50
 M10 * 25 / 30 / 35 / 40 / 45 / 50 / 55
 Product application : T-bolt can be directly inserted into the channel of the Aluminum and it can be automatically fastened during installation, which greatly reduce the installation time and cost.

产品名称：六角螺栓
 产品材质：不锈钢 (SUS304)
 产品用途：六角螺栓主要用于连接太阳能支架本身及与其配件间的连接。

Part No.: Hex bolt
 Material : Stainless steel (SUS304)
 Product application : Hex bolt is mainly used to connect parts of the bracket or between the bracket and its accessories.

标准件图片
The photos of standard component





标准件图片

The photos of standard component

产品名称：内六角螺栓
 产品材质：不锈钢 (SUS304)
 产品用途：内六角螺栓主要用于连接太阳能支架本身及与其配件间的连接。

Part No.: Hex socket bolt
 Material : Stainless steel (SUS304)
 Product application : Hex socket bolt is mainly used to connect parts of the bracket or between the bracket and its accessories.



产品名称：六角自攻螺钉
 产品材质：不锈钢 (SUS304) / 碳钢 (Q215B)
 产品规格：6.3 * 90
 产品用途：六角自攻螺栓主要用于瓦屋顶或铁皮屋顶，和弯钩配套使用来连接房屋与支架。

Part No.: Hex self-tapping screw
 Material : Stainless steel (SUS304) / carbon steel (Q215B)
 Size : 6.3 * 90
 Product application : Hex self-tapping bolt is mainly used to connect the roof of the building, tile roof or tin roof, with the bracket.



2.1

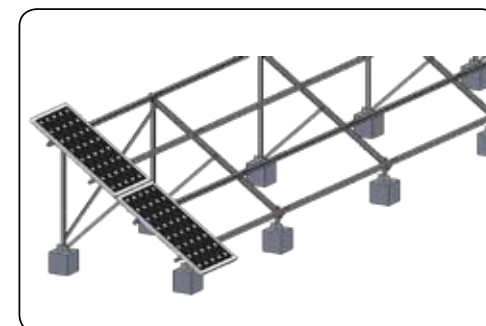
大型电站地面支架方案 Large-scale power plant ground mounting system

电池板规格：长(mm)X宽(mm)X厚(mm) 1650*992*50
 组件功率：240 W / 件
 组件数量 (块)：30块 / 组
 主要材质：碳钢 (Q235B)
 表面处理：热镀锌
 排列方式：2排15列
 支架单重/组：350 kg (不含标准件重量)
 风压：120 km / h
 雪荷载：0.4-0.5 kN / m²
 使用年限：25~30年

Size of solar panel : L(mm)*W(mm)*H(mm) 1650*992*50
 Power of module : 240 W / pcs
 Quantity : 30 pcs / unit
 Material : Q235B
 Surface treatment : Hot-galvanizing
 Alignment : 2 rows & 15 lines
 Weight of mounting system : 350 kg (Exclude the weight of standard component)
 Wind load : 120 km / h
 Snow load : 0.4-0.5 kN / m²
 Service life : 25~30 years

装配图

The assembly drawing



NO: AG042A0



2.2

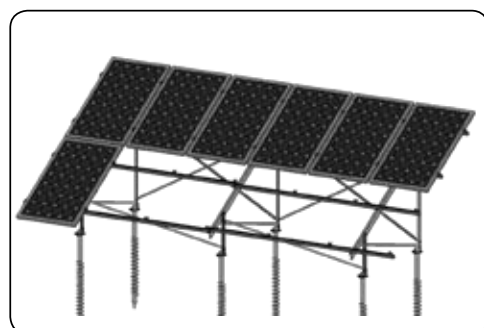
螺旋地桩支架方案 Ground screw mounting system

电池板规格：长(mm)X宽(mm)X厚(mm) 1650*992*50
 组件功率：235 W / 件
 组件数量(块)：12块 / 单元 可延续单元
 主要材质：碳钢(Q235B)、AL6063-T5
 表面处理：热镀锌 阳极氧化
 排列方式：2排6列
 支架单重/组：130 kg (不含螺旋地桩及标准件重量)
 风压：100 km / h
 雪荷载：0.4-0.5 kN / m²
 使用年限：20~25年

Size of solar panel : L(mm)*W(mm)*H(mm) 1650*992*50
 Power of module : 235 W / pcs
 Quantity : 12pcs / unit
 Material : Q235B、AL6063-T5
 Surface treatment : Hot-galvanization, anodizing
 Alignment : 2 rows & 6 lines
 Weight of mounting system : 130 kg (Exclude the weight of helical screw and standard component)
 Wind load : 100 km / h
 Snow load : 0.4-0.5 kN / m²
 Service life : 20~25 years

装 配 图

The assembly drawing



NO: AG038A0



2.3

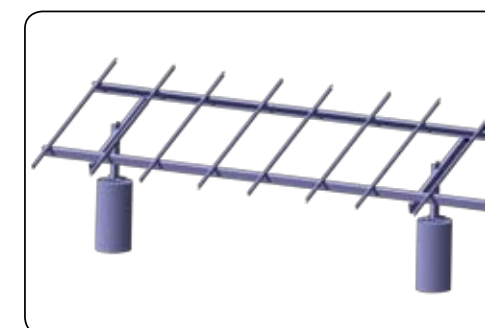
大型电站单立柱支架方案 Large-scale power plant single pole ground mounting system

电池板规格：长(mm)X宽(mm)X厚(mm)1665 * 991 * 38
 组件功率：215W / 件
 组件数量(块)：48块 / 单元
 主要材质：碳钢(Q235B)
 表面处理：热镀锌
 排列方式：3排16列
 支架单重/组：252 kg (不含标准件重量)
 风压：89~102 km / h
 雪荷载：0.5 kN / m²
 使用年限：25年

Size of solar panel : L(mm)*W(mm)*H(mm)1665*991*38
 Power of module : 215 W / pcs
 Quantity : 48 pcs / unit
 Material : Q235B
 Surface treatment : Hot-galvanizing
 Alignment : 3 row & 16 lines
 Weight of mounting system : 252 Kg (Exclude the weight of standard component)
 Wind load : 89~102 km / h
 Snow load : 0.5 kN / m²
 Service life : 25 years

装 配 图

The assembly drawing



NO: AG027A0



2.4

U型钢薄膜支架方案 U-shaped steel thin-film ground mounting system

电池板规格：长(mm)X宽(mm)X厚(mm)1300 * 1100 * 6.8
 组件功率：185 W / 件
 组件数量 (块)：6块 / 单元
 主要材质：碳钢 (Q235B)
 表面处理：热镀锌
 排列方式：3排2列
 支架单重/组：84 kg (不含标准件重量)
 风压：120 km / h
 雪荷载：3000 Pa
 使用年限：30年

Size of solar panel : L(mm)*W(mm)*H(mm)1300 * 1100 * 6.8
 Power of module : 185 W / pcs
 Quantity : 6 pcs / unit
 Material : Q235B
 Surface treatment : Hot-galvanizing
 Alignment : 3 rows & 2 lines
 Weight of mounting system : 84 kg (Exclude the weight of standard component)
 Wind load : 120 km / h
 Snow load : 3000 Pa
 Service life : 30 years

装 配 图

The assembly drawing



NO: AG006A0



2.5

冲击桩地面支架 Punching pole ground mounting system

电池板规格：长(mm)X宽(mm)X厚(mm)1400 * 1100 * 7.6
 组件功率：100 W / 件
 组件数量 (块)：6块 / 单元
 主要材质：碳钢 (Q235B)
 表面处理：热镀锌
 排列方式：2排3列
 支架单重/组：130 kg (不含标准件重量)
 风压：100 km / h
 雪荷载：0.4-0.5 kN / m²
 使用年限：20~25年

Size of solar panel : L(mm)*W(mm)*H(mm)1400 * 1100 * 7.6
 Power of module : 100 W / pcs
 Quantity : 6 pcs / unit
 Material : Q235B
 Surface treatment : Hot-galvanizing
 Alignment : 2 rows & 3 lines
 Weight of mounting system : 130 kg (Exclude the weight of standard component)
 Wind load : 100 km / h
 Snow load : 0.4-0.5 kN / m²
 Service life : 20~25 years

装 配 图

The assembly drawing



NO: AG028A0



2.6

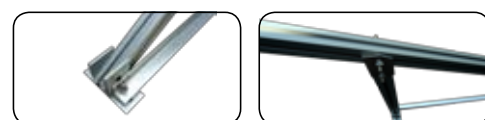
全铝支架方案 Aluminum ground mounting system

电池板规格：长(mm)X宽(mm)X厚(mm)1580 * 808 * 50
 组件功率：185 W / 件
 组件数量 (块)：4块 / 组
 主要材质：AL6063-T5
 表面处理：阳极氧化
 排列方式：2排2列
 支架单重/组：13.5 kg (不含标准件重量)
 风压：100 km / h
 雪荷载：0.4-0.5kN / m²
 使用年限：20~25年

Size of solar panel : L(mm)*W(mm)*H(mm)1580 * 808 * 50
 Power of module : 185 W / pcs
 Quantity : 4 pcs / unit
 Material : AL6063-T5
 Surface treatment : Anodizing
 Alignment : 2 rows & 2 lines
 Weight of mounting system : 13.5 kg (Exclude the weight of standard component)
 Wind load : 100 km / h
 Snow load : 0.4-0.5kN / m²
 Service life : 20~25 years

装 配 图

The assembly drawing



NO: AG025A0



3.1

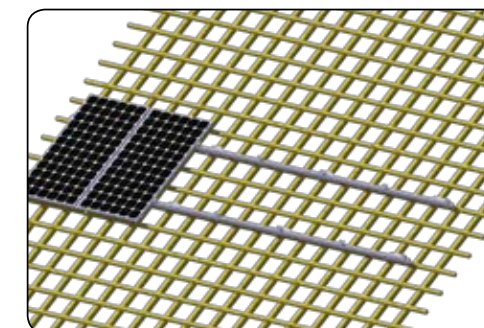
瓦屋顶支架方案 Tile roof mounting system

电池板规格：长(mm)X宽(mm)X厚(mm)1580 * 808 * 50
 组件功率：185 W / 件
 组件数量 (块)：6块 / 组
 主要材质：AL6063-T5
 表面处理：阳极氧化
 排列方式：3排2列
 支架单重/组：21.00 kg (不含标准件重量)
 风压：62~74 km / h
 雪荷载：0.5 kN / m²
 使用年限：25年

Size of solar panel : L(mm)*W(mm)*H(mm)1580 * 808 * 50
 Power of module : 185 W / pcs
 Quantity : 6 pcs / unit
 Material : AL6063-T5
 Surface treatment : Anodizing
 Alignment : 3 rows & 2 lines
 Weight of mounting system : 21.00 Kg (Exclude the weight of standard component)
 Wind load : 62~74 km / h
 Snow load : 0.5 kN / m²
 Service life : 25 years

装 配 图

The assembly drawing



NO: AR001A0

3.2

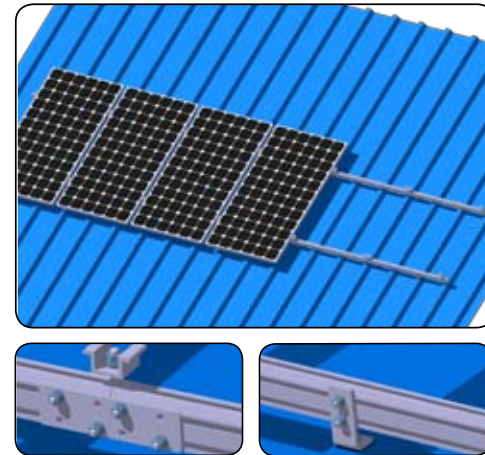
铁皮屋顶支架方案 Tin/Metal roof mounting system

| | |
|--------------|----------------------------------|
| 电池板规格 : | 长(mm)X宽(mm)X厚(mm)1580 * 808 * 50 |
| 组件功率 : | 185 W / 件 |
| 组件数量 (块) : | 6块 / 组 |
| 主要材质 : | AL6063-T5 |
| 表面处理 : | 阳极氧化 |
| 排列方式 : | 3排2列 |
| 支架单重/组 : | 17.27 kg (不包含不锈钢标准件重量) |
| 风压 : | 62~74 km / h |
| 雪荷载 : | 0.5 kN / m ² |
| 使用年限 : | 25年 |

| | |
|-----------------------------|---|
| Size of solar panel : | L(mm)*W(mm)*H(mm)1580 * 808 * 50 |
| Power of module : | 185 W / pcs |
| Quantity : | 6 pcs / unit |
| Material : | AL6063-T5 |
| Surface treatment : | Anodizing |
| Alignment : | 3 rows & 2 lines |
| Weight of mounting system : | 17.27 kg (Exclude the weight of standard component) |
| Wind load : | 62~74 km / h |
| Snow load : | 0.5 kN / m ² |
| Service life : | 25 years |

装 配 图

The assembly drawing



NO: AR003A0

4.1

追踪系统支架方案 Tracking system

| | |
|--------------|--|
| 电池板规格 : | 长(mm)X宽(mm)X厚(mm)1580 * 808 * 50 |
| 组件功率 : | 180 W / 件 |
| 组件数量 (块) : | 8块 / 组 |
| 主要材质 : | 碳钢 (Q235B) |
| 表面处理 : | 热镀锌 |
| 排列方式 : | 2排4列 |
| 支架单重/组 : | 碳钢 (Q235B) 137.35 kg (不含不锈钢标准件重量及轴承和电动托杆的重量) |
| 风压 : | 89~102 km / h |
| 使用年限 : | 25年 |

| | |
|-----------------------------|---|
| Size of solar panel : | L(mm)*W(mm)*H(mm)1580 * 808 * 50 |
| Power of module : | 180 W / pcs |
| Quantity : | 8 pcs / unit |
| Material : | Q235B |
| Surface treatment : | Hot-galvanizing |
| Alignment : | 2 rows & 4 lines |
| Weight of mounting system : | Q235B 137.35 kg (Exclude the weight of stainless steel standard component, bearing and electric strut) |
| Wind load : | 89~102 km / h |
| Service life : | 25 years |

装 配 图

The assembly drawing



NO: AS001A0



位置： 中国江苏省盐城大丰
规模： 20MW
建设完成时间： 2010年

Location: Dafeng, Yancheng, Jiangsu Province, China
Capacity: 20MW
Date: Constructed in 2010



位置： 中国青海省格尔木
规模： 20MW
建设完成时间： 2011年

Location: Golmud, Qinghai Province, China
Capacity: 20MW
Date: Constructed in 2011



位置： 中国河北省尚义
规模： 1MW
建设完成时间： 2009年

Location: Shangyi, Heibei Province, China
Capacity: 1MW
Date: Constructed in 2009



位置： 意大利西西里岛
规模： 1MW
建设完成时间： 2010年

Location: Sicily island, Italy
Capacity: 1MW
Date: Constructed in 2010



位置： 西班牙
规模： 400kW
建设完成时间： 2010年

Location: Spain
Capacity: 400kW
Date: Constructed in 2010



位置： 中国云南省昆明
规模： 100kW
建设完成时间： 2009年

Location: Kunming, Yunnan Province, China
Capacity: 100kW
Date: Constructed in 2009



位置： 中国河北省保定
规模： 75kW
建设完成时间： 2009年

Location: Baoding, Hebei Province, China
Capacity: 75kW
Date: Constructed in 2009



位置： 中国广东省深圳
规模： 50kW
建设完成时间： 2010年

Location: Shenzhen, Guangdong Province, China
Capacity: 50kW
Date: Constructed in 2010





位置： 中国上海
规模： 40kW
建设完成时间： 2009年

Location: Shanghai, China
Capacity: 40kW
Date: Constructed in 2009



位置： 中国江苏省江阴
规模： 5.7kW
建设完成时间： 2010年

Location: Jiangyin, Jiangsu Province, China
Capacity: 5.7kW
Date: Constructed in 2010



位置： 澳大利亚
规模： 3.5kW
建设完成时间： 2010年

Location: Australia
Capacity: 3.5kW
Date: Constructed in 2010



位置： 澳大利亚
规模： 2kW
建设完成时间： 2009年

Location: Australia
Capacity: 2kW
Date: Constructed in 2009

